

ニットモール 催事スペースのご案内

ニットーモール管理事務所

■催事スペースのご案内



■催事スペース写真・条件

①1階イベント広場

・賃料:平日10万円 土日祝20万円(応相談)



・面積 :14m×14m(約60坪)

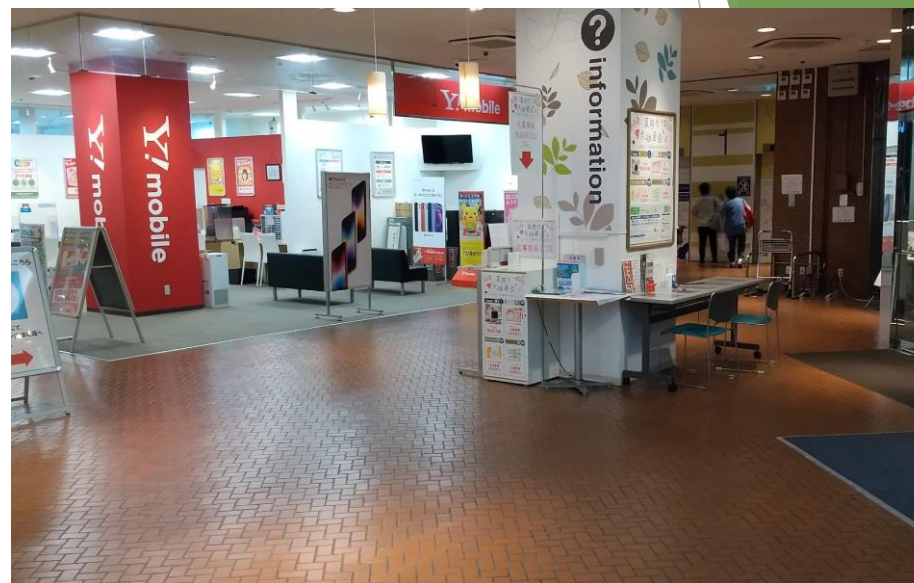
・詳細 :ステージ・倉庫常設
(倉庫の使用は出来ません)

電源100V/15A

■催事スペース写真・条件

②インフォメーション前

・賃料:平日3万円 土日祝5万円



・面積 : 会議用長机2台程度

・詳細 : 電源あり

駅側正面入口であり周辺店舗様との距離も近いので、写真左程度のスペースでご使用ください。

■催事スペース写真・条件

③駅側正面入口(屋外)

・賃料:平日3万円 土日祝5万円



・詳細 : 電源なし

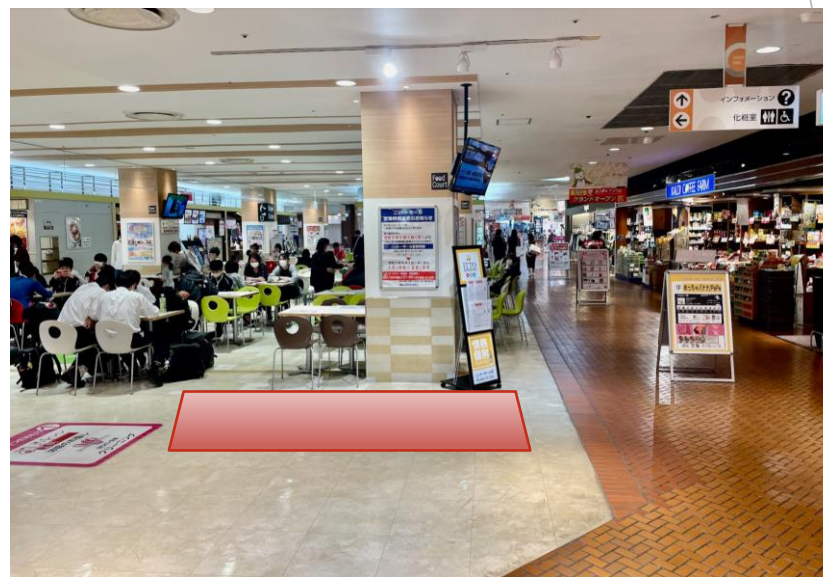
歩行者様の妨げになる行為、および展示はお断りさせていただきます。

■催事スペース写真・条件

④中央入り口正面

(1階ヤオコー、フードコート側)

・賃料:平日3万円 土日祝5万円



・面積 : 柱回り会議用長机2台程度

・詳細 : 電源あり

■催事スペース写真・条件

⑤2階吹き抜け周り

・賃料:平日3万円 土日祝5万円



・面積 :約30坪
熊谷駅直結ルート

■催事スペース写真・条件

⑥2階連絡通路

・賃料:平日3万円 土日祝5万円



・詳細 :電源なし

熊谷駅直結ルート

屋根部は歩行者様の導線となる為、屋根の設置の無いスペースを使用お願い致します。

◆ご利用までの流れ

- ①まずはメールにて開催ご希望のイベント概要、および場所、日程をご連絡ください。
 - ・個人でのお申し込みはお断りしております。
 - ・初めてのお取引の場合、『履歴事項全部証明書』・『印鑑証明書』のご提出が必要です。
 - ・kumagaya-staff@sojitz-sc.com 催事担当者宛

- ②施設側の方で催事内容、ご希望スケジュールなど調整を行います。
 - ・館内出店済みテナント様と取扱商品、サービスが重複する場合は、催事の開催をお断りさせていただきます場合がございます。
 - ※営業中でも施設側が重複と判断した商品は販売を中止いただくこともございます。

- ③調整完了後、申込書類の発行を致します。
 - ・申込書類に署名、捺印を頂き原本をニットーモール管理事務所までご郵送ください。
 - ・書類の返還が確認出来ましたら請求書を送付致しますので、支払い期日までに指定口座にご入金いただきますようお願い致します。

- ④『入館作業届』を催事開催1週間前までにご提出ください。
 - ・館内に入って作業、販売される方全てのお名前をご記入ください。
 - ・提出方法はメールまたはファックスでお願い致します。

- ⑤催事開催。